

Weltweite Zusammenarbeit mit Insite LMS

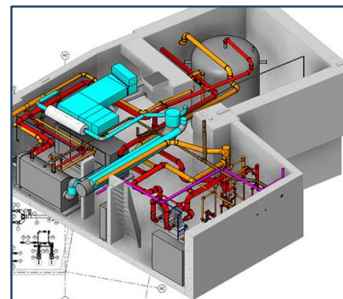
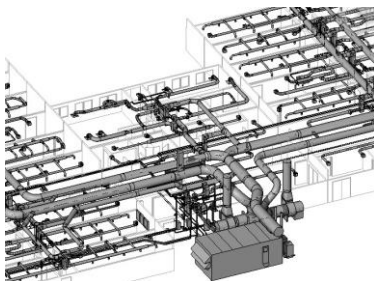
Internationale Zusammenarbeit mit Produzenten, Zulieferern sowie Transport- und Logistikunternehmen erfordert eine gemeinsame Basis, auf der die Material- und Logistikdaten verarbeitet werden. Das Modul „Globale Logistik“ gibt dem Auftraggeber umfassende Möglichkeiten, die für sein Anlagenbauprojekt benötigte Materialdaten und die Anlieferung des Materials zur Baustelle zu managen.



Der Prozess



Insite LMS aktiviert das Tracking der gesamten Supply Chain – vom Engineering bis zur Inbetriebnahme



Modellintegration:

- Teile- und Installationsstatus
- Visuelle Anzeige des Fortschritts
- Checkliste Abweichungen












Plan vs aktueller Status

Insite LMS zeichnet den aktuellen Status jedes einzelnen Materials und jeder Lieferung auf. Eine

Global Logistics

-  Pending Packages
-  Pending Package Items
-  Free Issue Packages
-  Free Issue Package Items
-  Consolidator Packages
-  Consolidator Package Items
-  Shipments











Die Stückliste wird als Excel-Dokument an den LMS Mailer gesendet. Dieser kontrolliert automatisch, ob alle notwendigen Daten vorhanden und valide sind. Dann werden diese in Insite LMS eingespeist.



Der QR-Scan oder RFID-Tag liefern aktuelle Standort- und Materialdaten an Insite LMS. Diese Daten werden für Fortschrittsbewertungen und BIM-Modelle herangezogen.

Site Logistics

-  Site Packages
-  Site Package Items
-  Material Requests
-  Material Request Items
-  Material Issues
-  Material Issue Items
-  Material Returns
-  Material Return Items



Ist die Lieferung auf der Baustelle angekommen, wird dies ebenfalls via QR-Scan oder RFID-Tag dokumentiert. Sollten Mängel an der Lieferung aufgetreten sein, können diese via Foto dokumentiert werden.

Modulparameter

- Packstück- u. Lieferungsnummer
- Bearbeitungsstatus
- Lieferant
- Materialbeschreibung
- Packstückstatus
- Transportmittel
- Lieferungsstatus

