

## Installationsfortschritt für jeden Baustellenbereich

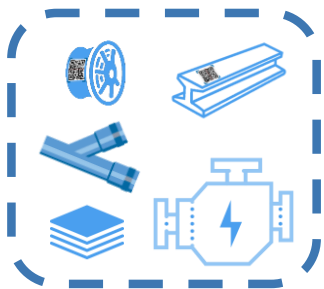
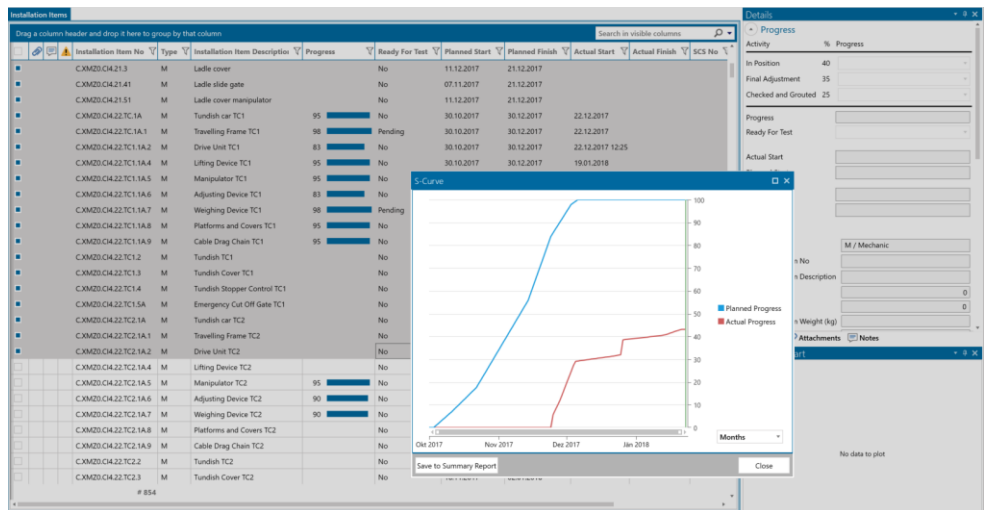
Im Installationsmodul von Insite LMS ist es möglich, den Baufortschritt für das gesamte Projekt zu verwalten. Auf Basis von Installation Items können je nach Bedarf unterschiedlichste Elemente verwaltet werden. Jedes dieser Installation Items wird einem Typ zugeordnet, für den eine dynamische Anzahl von Aktivitäten definiert wird. Unterschiedliche Gewichtungen erlauben zusätzlich eine realistische Verteilung der zu leistenden Arbeit. Das Ziel dieses Modul ist es, dass jeder Supervisor einfach auf seiner gewünschten Basis den Fortschritt rückmeldet, der Gesamtfortschritt des Projektes ergibt sich dann automatisch.



Fortschrittsanzeige bei der Installation

### Features

- Zentrale Verwaltung aller Installationselemente
- Einbindung vieler User
- Fortschrittsaggregation auf allen Ebenen
- Zeitplan
- Zuordnung von Abweichungen
- Dynamische S-Kurvenerstellung
- Bilder und Anhänge für jedes Element



Category	Count	Progress Bar	Percentage
Civil	100	<div style="width: 0%;"></div>	0,00 %
Mobilization	100	<div style="width: 100%;"></div>	1,82 %
Welding Tests	50	<div style="width: 50%;"></div>	0,51 %
Vertical Shaft 2	50	<div style="width: 25%;"></div>	1,33 %
Trench	25	<div style="width: 10%;"></div>	1,09 %
Trench	5	<div style="width: 2%;"></div>	0,24 %
<b>Total</b>	<b>235</b>	<div style="width: 4,99%;"></div>	<b>4,99 %</b>

