



Modul: Bautagebuch



Neues Level an Reporting-Qualität

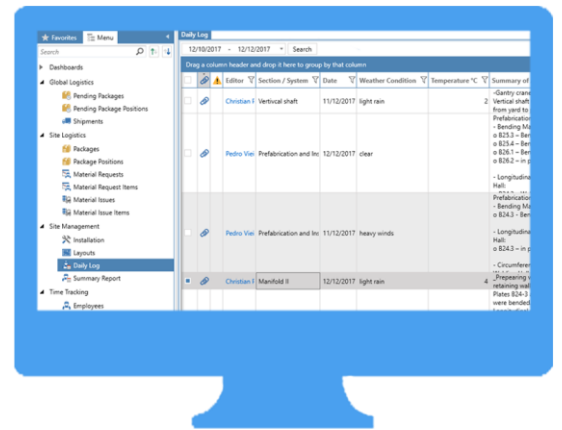
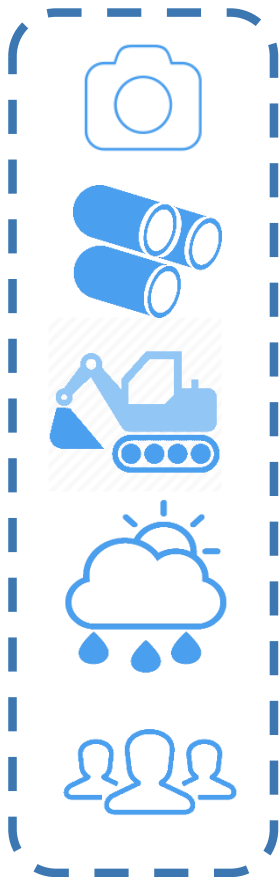
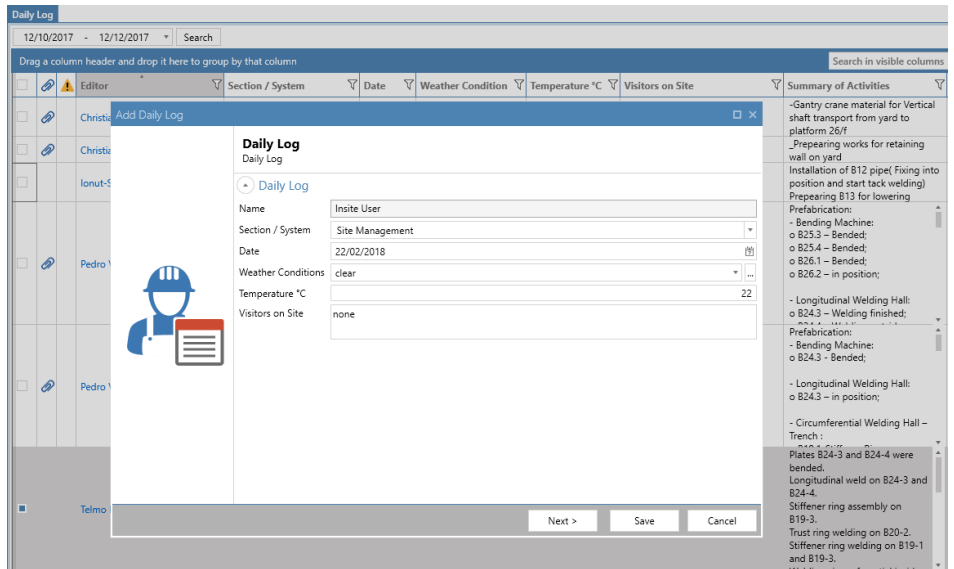
Mit dem Daily-Log, wie das Bautagebuch in Insite LMS bezeichnet wird, erhalten Überwacher ein zentrales Werkzeug, das eine bessere Struktur und damit ein einheitliches Reporting ermöglicht. Daten im Daily-Log werden tagesaktuell eingetragen und können in vordefiniertem Format als Wochen- oder Monatsreport exportiert werden. Benutzerindividuelle Formate und der stetige Versand via E-Mail sind Vergangenhheit.



Vereinheitlichtes Wochen- und Monatsreporting

Features

- Datum und Bereich/Abschnitt
- Wetterkonditionen
- Personeninformation
- Mängel, Probleme und Verzögerungen
- Geräte und Werkzeuge
- Daten zu Gesundheit und Sicherheit



Prefabrication yard	
Daily Log	
11-Dec-2017	
General	
Editor	Heavy rain
Weather conditions	heavy rain
Temperature in °C	14
Visitors on site	
Activities	
Summary of activities of the day	<p>Plates B24-3 and B24-4 were banded. Longitudinal weld on B24-3 and B24-4. Stiffener ring assembly on B19-3. Trust ring welding on B20-2. Welding circumferential beads D3424-1 to B2-2. Blowing of circumferential welds of D3424-1 to B2-2. Grinding D3128-1, B2-2 and D3128-2. B2-3 circumferential weld. Welding D, 307, 150 and 270° on pipes D and dimensional check. Back stop and fitting logs assembly and welding in D34-25 and D34-26. Construction of a trolley platform to assembly the rings segments on the pipes.</p>
Minor tool or equipment usage	
Inspections and handovers	
Delays	
HSE Activities	
Security concerns	
Deviation comments	
Others / suggestions for improvement	

